

# monitor informática

The logo for miRENTA is displayed in white text on a dark, blurred background within a white-bordered box.

miRENTA

El Programa miRENTA le proporciona rapidez, importación de datos de la Agencia tributaria y Programa de Estimación. Introducción resto de datos en plantillas del impreso Renta y Patrimonio.

## Renta y Patrimonio

## RENTA Y PATRIMONIO

### CARACTERÍSTICAS DEL PROGRAMA DE RENTA Y PATRIMONIO:

- Aplicación de Renta
- Aplicación de Patrimonio
- Aplicación mutipuesto, multirentas.
- Selección y visualización del tipo de declaración.
- Buscador inteligente de declaraciones.
- Importación de Rentas desde años anteriores.
- Exportar e Importar declaraciones.
- Control de usuarios.
- Gestión de estados de la declaración configurable por el usuario.
- Descarga e importación de los datos fiscales desde la página de la A.E.A.T.



## PRESTACIONES DEL PROGRAMA DE RENTA Y PATRIMONIO:

- Envios a la AEAT de forma directa, sin salir del Programa de RENTA Y PATRIMONIO.
- Importación desde nuestra aplicación de Contabilidad, Impuestos e I.V.A. de los rendimientos de actividades económicas, tanto en estimación directa como en módulos.
- Informes anuales modelos 180, 184, 390, 347, 425.
- Importación desde nuestra aplicación de Contabilidad + Sociedades, siempre que tenga activado el "Portal del profesional".
- Generación de informes, tanto en pantalla como en PDF, con los distintos resultados de la declaración.
- Posibilidad de generar el borrador, crear un fichero para su posterior envío y presentación en tiempo real de las declaraciones.

## PANTALLA DE INICIO:

- Selección visualización del tipo de declaración:
  - Todas
  - Rentas
  - Patrimonio
- Buscador inteligente de declaraciones.
- Importación de Rentas desde años anteriores.

**Renta y Patrimonio**

ADMIN ADMINISTRADOR

Declaraciones

Nueva Declaración Renta Nueva Declaración Patrimonio Importar Renta 2017

Recientes

Todas

Renta

Patrimonio

Buscar

Por Nombre Por Fecha Mostrando 5 declaraciones

PATRIM1	21/03/2019 19:37	✎ ↺ 🗑
PATRIMONIO - 1	22/03/2019 18:23	✎ ↺ 🗑
RENTA1	PTE REVISAR 21/03/2019 19:35	✎ ↺ 🗑
RENTA2	21/03/2019 19:36	✎ ↺ 🗑
RENTA3	NUEVA 14/05/2019 13:06	✎ ↺ 🗑

Exportar declaraciones  
Importar declaraciones  
Manual de la aplicación

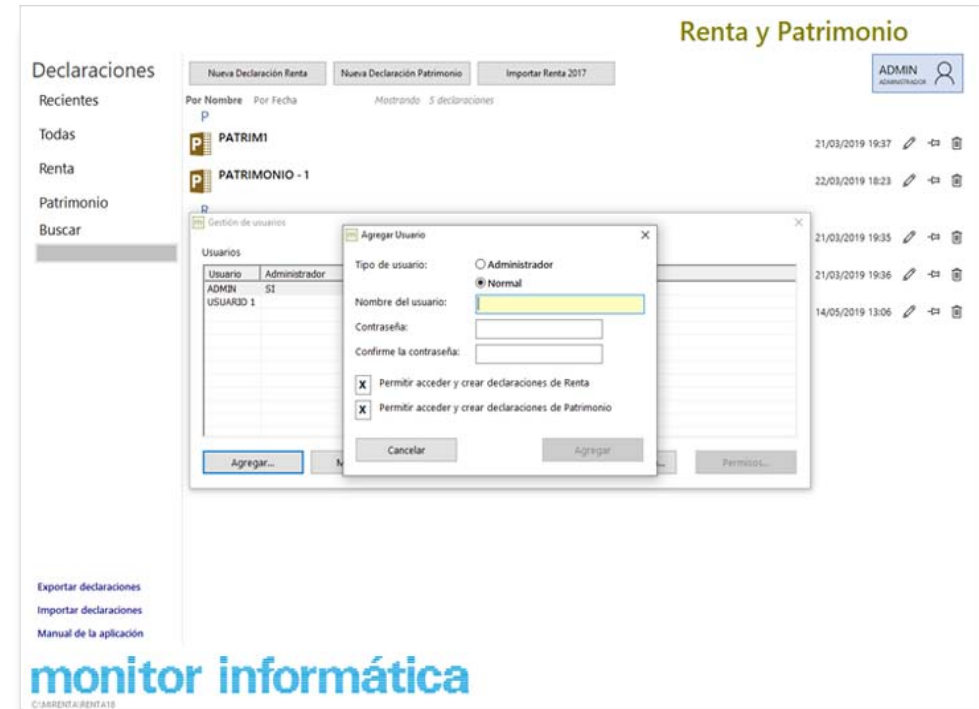
monitor informática

CI:MIRENTA-RENTA10

*Pantalla de Inicio - Renta Monitor Informática*

## CONTROL DE USUARIOS:

- Posibilidad de crear tantos usuarios como sean necesarios
- Creación de niveles de acceso según necesidades de cada usuario.



Control de Usuarios - Renta Monitor Informática

GESTIÓN DE ESTADOS DE LA DECLARACIÓN:

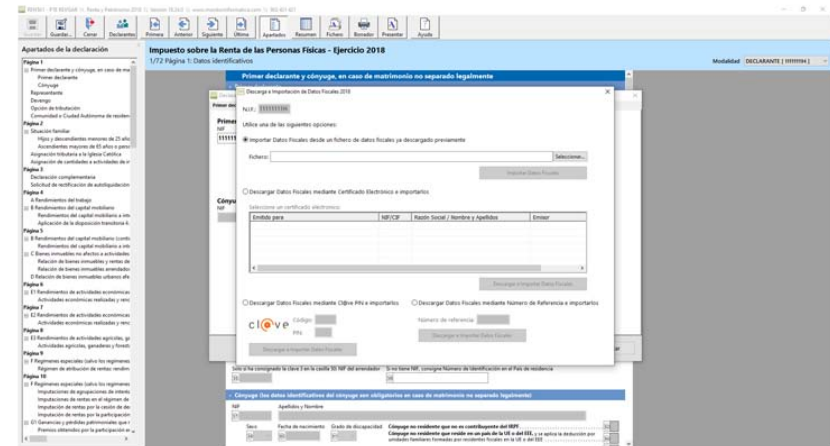
- Gestión de estados de la declaración.
- Estados configurables por el usuario.



Gestion de Estados - Renta Monitor Informática

## IMPORTACIÓN DATOS FISCALES:

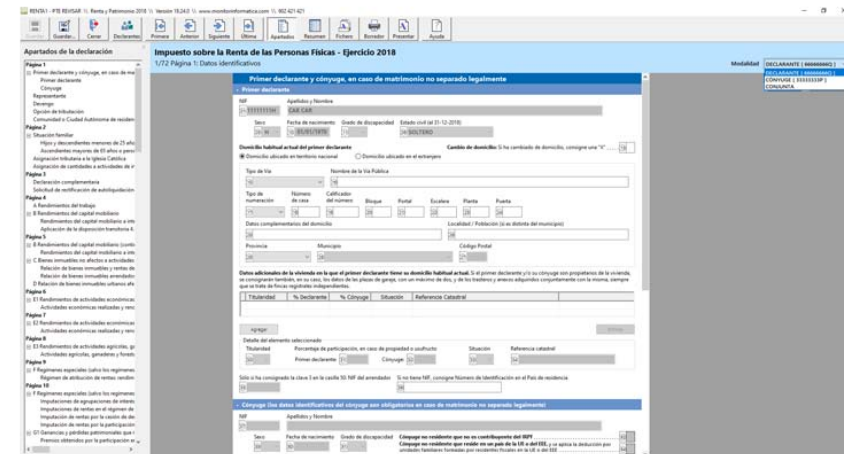
- Descarga e importación de los datos fiscales desde la página de la A.E.A.T. mediante:
  - Número de referencia.
  - Cl@ve
  - Certificado electrónico
  - Fichero de datos fiscales previamente descargado.
- O bien, introducción manual de todos los datos.



Importación Datos Fiscales - Renta Monitor Informática

MODALIDADES DE DECLARACIONES:

- Cambio de modalidad de declaración: declarante, cónyuge o conjunta, en cualquier momento.
- Con la opción "Guardar como" tendrá la posibilidad de realizar tantas simulaciones como desee el usuario.
- Posibilidad de generar el borrador, crear un fichero para su posterior envío.
- Presentación en tiempo real de las declaraciones.



Modalidades de Declaraciones - Monitor Informática